

WENTYLATORY ODŚRODKOWE DO SYSTEMÓW JEDNORUROWYCH

Seria

VN-1A 80



Odśrodkowy wentylator w obudowie plastikowej przeznaczony do systemów jednorurowych o wydajności do **63 m³/h**.

■ Zastosowanie

Wentylator znajduje zastosowanie jako element jednorurowego systemu wentylacyjnego oraz wszędzie tam, gdzie występuje wysoki poziom wilgotności. Przeznaczony do montażu natynkowego na ścianie lub suficie.

■ Konstrukcja

Wentylator składa się z:

- ▶ Obudowy wykonanej z ABS-u do montażu natynkowego;
 - ▶ Jednostki wentylacyjnej, wyposażonej w króćce przyłączeniowe z zaworem zwrotnym, ułatwiające montaż w systemie wentylacyjnym;
 - ▶ Płaskiego panelu frontowego z tworzywa odpornego na działanie UV;
 - ▶ Filtra klasy G4 chroniącego silnik przed zanieczyszczeniami, łatwo dostępnego w przypadku konieczności jego wymiany;
 - ▶ Stałościennowego silnika o dwóch lub trzech prędkościach, z wirnikiem o stalowych łopatkach zagiętych do tyłu.
- Obudowa dodatkowo została wyposażona w dławik kablowy, który umożliwia bezpieczne przyłączenie do sieci elektrycznej. Panele frontowe dostępne w kilku wariantach kolorystycznych.

■ Silnik

Stałościennowy silnik zapewnia stały poziom ciśnienia w systemie niezależnie od wahań oporu powietrza. Idealne

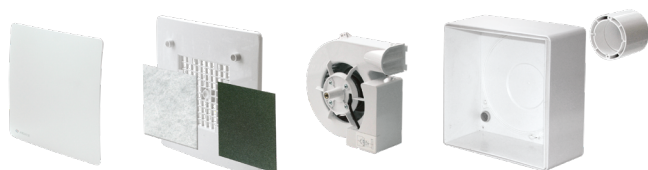
wyważenie turbiny zapewnia cichą pracę, a zastosowanie spiralnej obudowy podnosi walory aerodynamiczne. Silnik został wyposażony w łożyska kulkowe, zapewniające długą i stabilną pracę. Specjalne zatrzaski obudowy umożliwiają łatwy dostęp do silnika w przypadku konieczności serwisowania.

■ Regulacja prędkości

Skokowa regulacja prędkości jest możliwa za pomocą zewnętrznego regulatora prędkości (P3-1-300) dostępnego na osobne zamówienie.

■ Montaż

Do zamocowania wentylatora na ścianie lub w suficie służą kołki i specjalne uchwyty dołączane do zestawu. Podłączenie do głównego pionu wentylacyjnego jest możliwe za pomocą kanałów elastycznych, mocowanych do króćca przyłączeniowego śr. 80 mm za pomocą opaski zaciskowej. Przyłączenie elektryczne i instalacja powinny być wykonane zgodnie z instrukcją i elektrycznym schematem znajdującym się w DTR.



VN-1 80

Opcje dostępne dla wersji z silnikiem dwubiegunowym



T – timer

W zależności od wariantu podłączenia, wentylator jest wyłączony albo ciągle pracuje na 1 biegu. Przy włączeniu za pomocą zewnętrznego wyłącznika, wentylator przełącza się na 2 bieg z opóźnieniem 50 sekundowym. Po wyłączeniu wentylator kontynuuje pracę na 2 biegu w ciągu 6 minut, następnie samodzielnie powraca do trybu pierwotnego.



TR – timer regulowany

W zależności od wariantu podłączenia, wentylator jest wyłączony albo ciągle pracuje na 1 biegu. Przy włączeniu za pomocą wyłącznika zewnętrznego, wentylator przechodzi na 2 bieg z regulowanym opóźnieniem od 0 do 150 sekund. Po wyłączeniu wentylator kontynuuje pracę na 2 biegu w czasie od 2 do 30 minut, następnie samodzielnie powraca do trybu pierwotnego. Czas pracy wentylatora i opóźnienie włączenia 2 biegu ustala się za pomocą wbudowanego regulatora.



I – wyłącznik okresowy

W zależności od wariantu podłączenia, wentylator jest wyłączony lub ciągle pracuje na 1 biegu. Okresowo, po upływie ustalonego przez użytkownika okresu czasu (od 30 minut do 15 godzin), przełącza się na bieg maksymalny i pracuje w tym trybie w ciągu 10 minut, następnie wraca do trybu pierwotnego. Przy zadziałaniu wyłącznika zewnętrznego (np. wyłącznika światła), wentylator przełącza się na maksymalny bieg po 50 sekundach. Po wyłączeniu wyłącznika zewnętrznego, wentylator wraca do okresowego trybu pracy.



H – czujnik wilgotności

W zależności od wariantu podłączenia, wentylator jest wyłączony albo ciągle pracuje na 1 biegu. Wentylator przełącza się na 2 bieg, gdy wzrasta poziom wilgotności względnej w pomieszczeniu, ustalonej w przedziale od 60% do 90%. Wyłącza się gdy ustalony poziom wilgotności względnej obniży się

o 10%. Można wymusić przełączenie wentylatora na 2 bieg za pomocą wyłącznika połączanego z oświetleniem. Opóźnienie włączenia w takim przypadku wynosi 50 sekund, natomiast czas pracy ustala się za pomocą regulatora wewnętrznego w przedziale od 2 do 30 minut.

Regulator prędkości



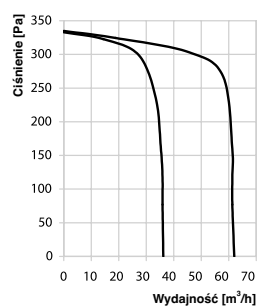
str. 312

* tylko dla modeli 2 biegunowych

Akcesoria

Dane techniczne

| | VN-1A 80 |
|--|-----------------|
| Zakres prędkości | 2 |
| Napięcie 50 Hz [V] | 220-240 |
| Moc [W] | 15/25 |
| Pobór prądu [A] | 0,12/0,14 |
| Pole przekroju kabla przyłączeniowego [mm ²] | 3 x 1,5 |
| Wydajność [m ³ /h] | 35/63 |
| Obroty [min ⁻¹] | 890/1350 |
| Poziom ciśnienia akustycznego [dB(A)/3 m] | 27/36 |
| Maksymalna temperatura pracy [°C] | 50 |
| Waga [kg] | 2,7 |
| IP | IP 55 |

Charakterystyka aerodynamiczna
VN-1A 80

Opcje kolorystyczne

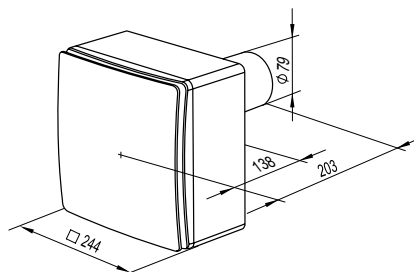

Biały



Chrom (chrome)



Złoty (gold)

Wymiary wentylatora [mm]

Przykład montażu
